

Präsentation

**Online-Konferenz: Praktische Tipps für Nachhaltigkeit am Arbeitsplatz
– Andere reden, wir zeigen, wie's geht!**

NK 500.01/24

18.01.2024

online

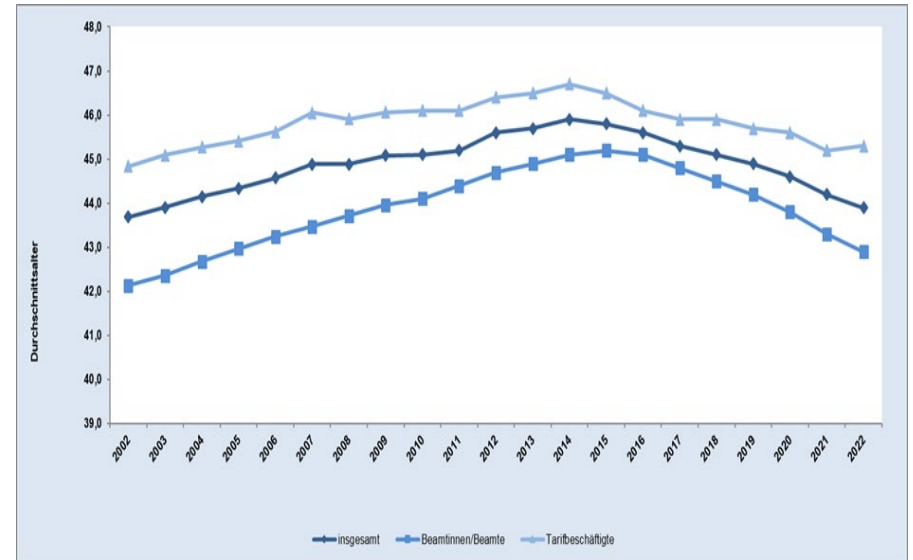
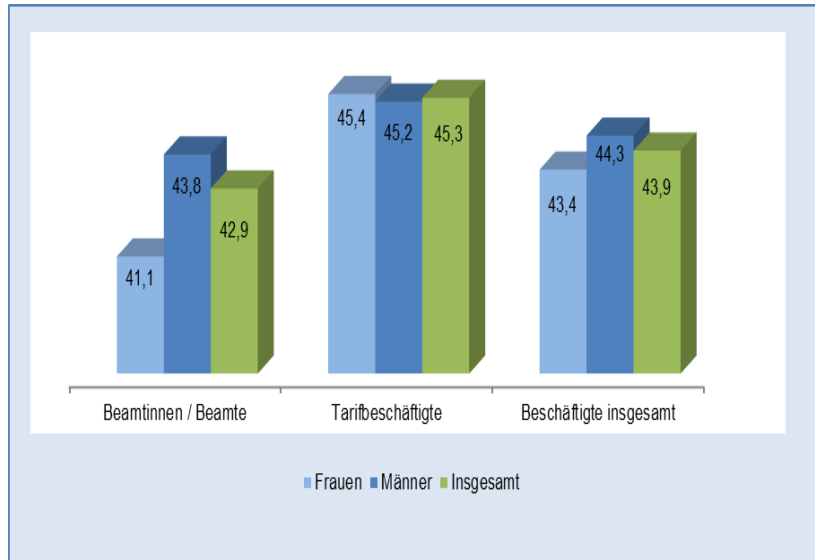


Bundesministerium
des Innern
und für Heimat

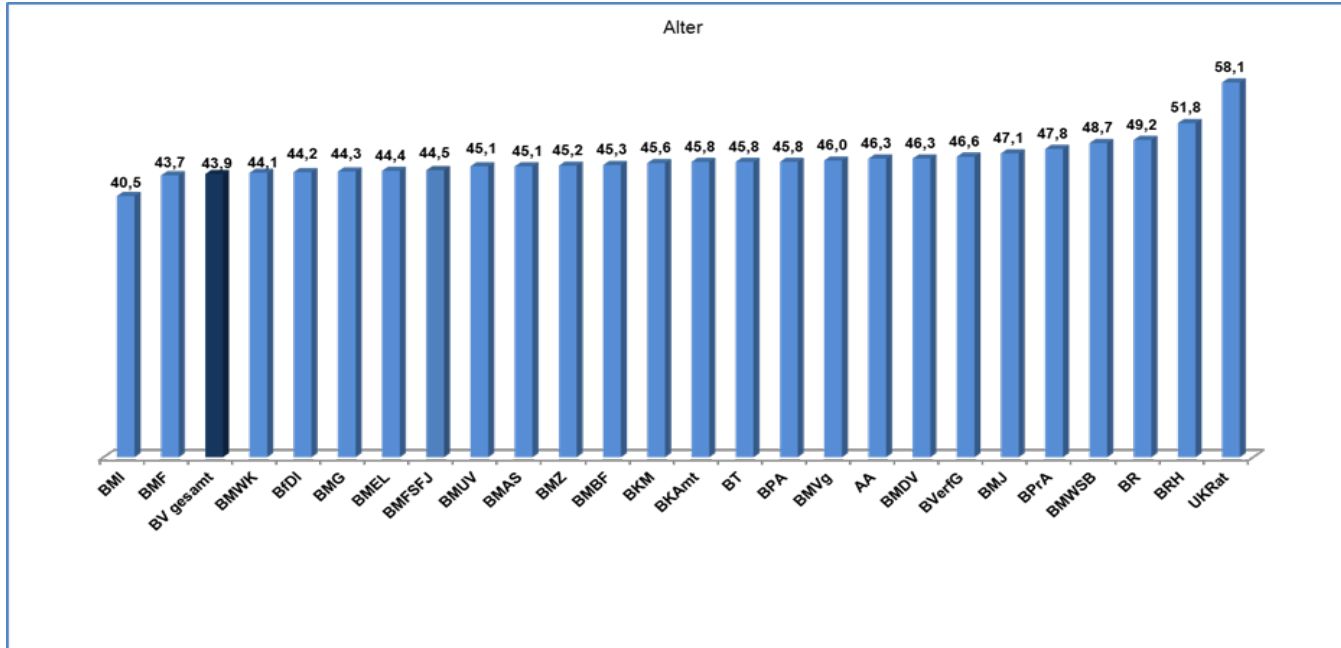
Gesundheitsförderungsbericht der unmittelbaren Bundesverwaltung

Überblick über die Daten für das Jahr 2022

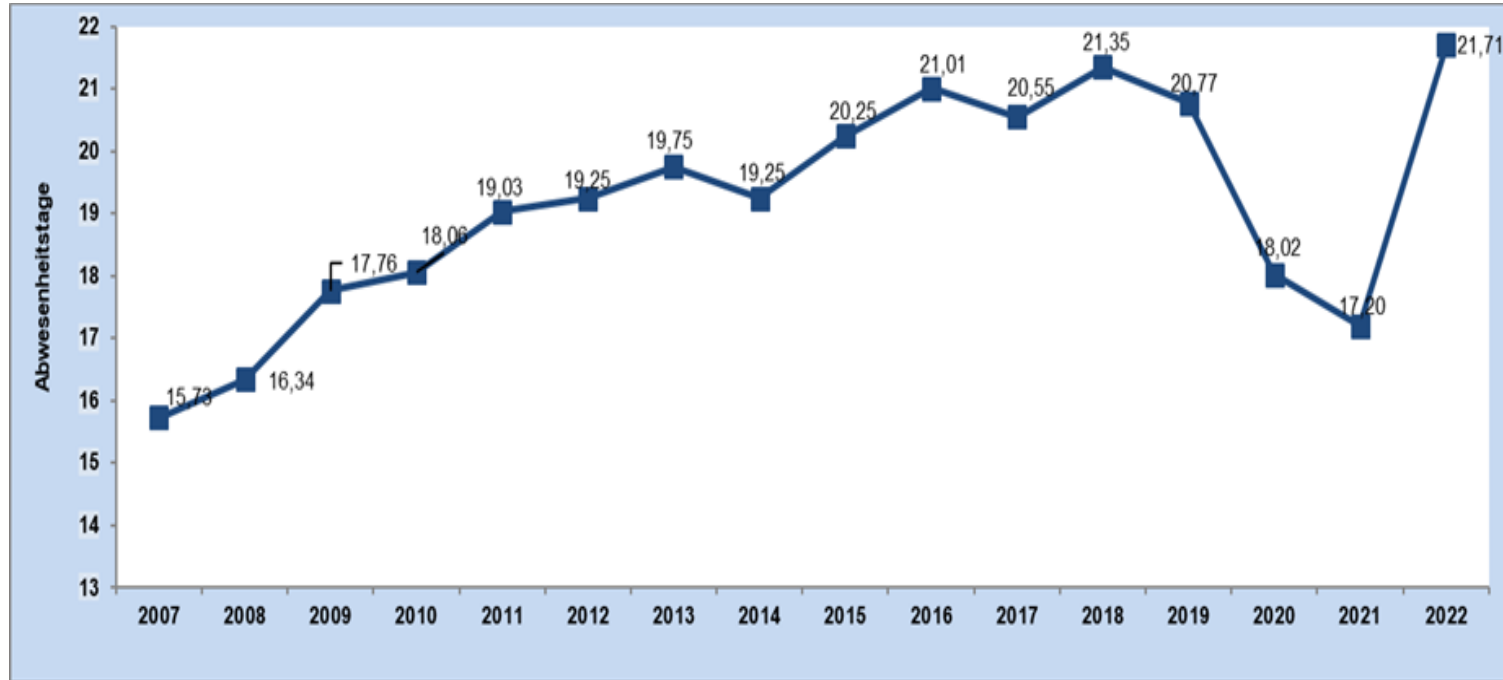
Demografische Daten



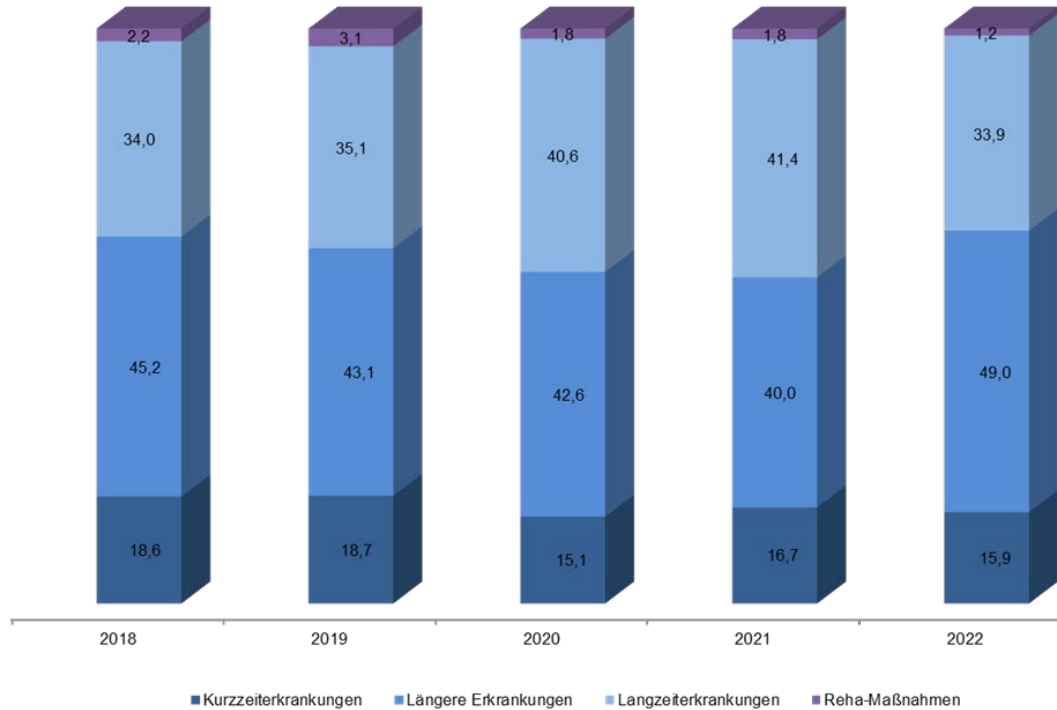
Durchschnittsalter bezogen auf die Ressorts



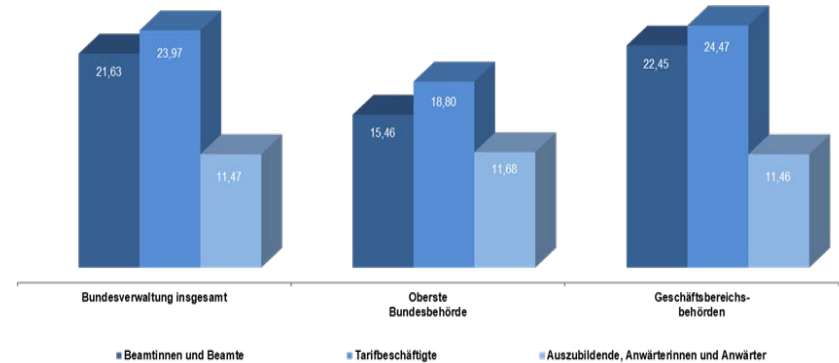
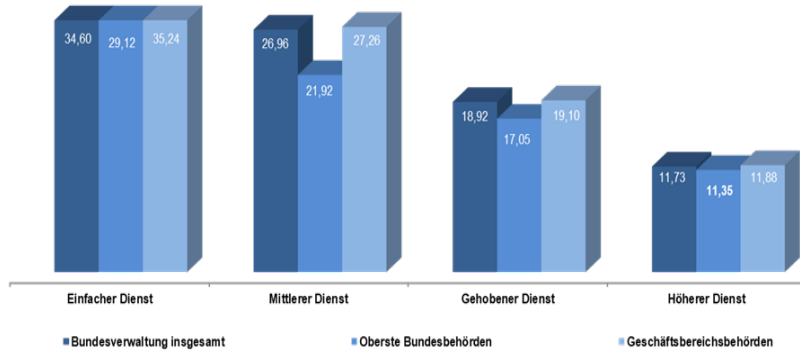
Entwicklung krankheitsbedingter Fehltage



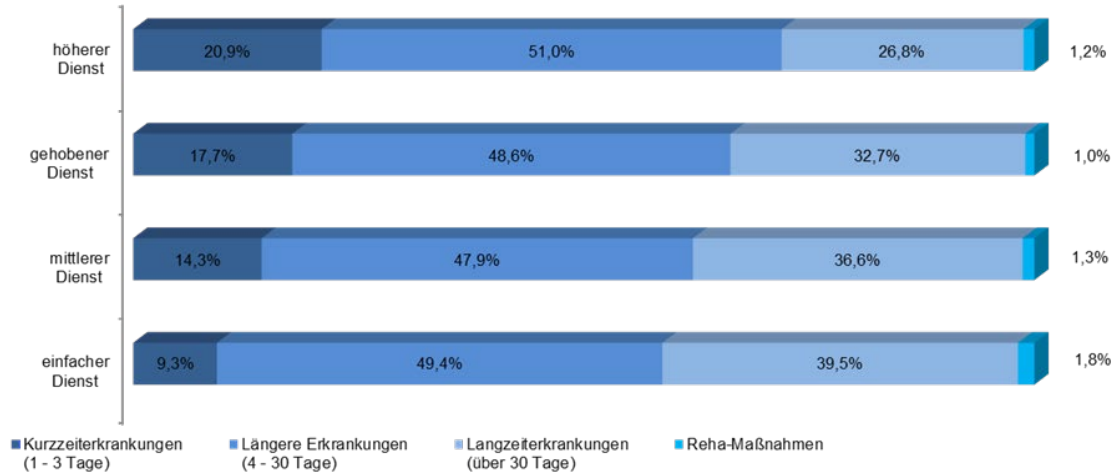
Verteilung der Krankheitsdauer (in Prozent)



Krankheitsbedingte Fehltage - Differenzierung

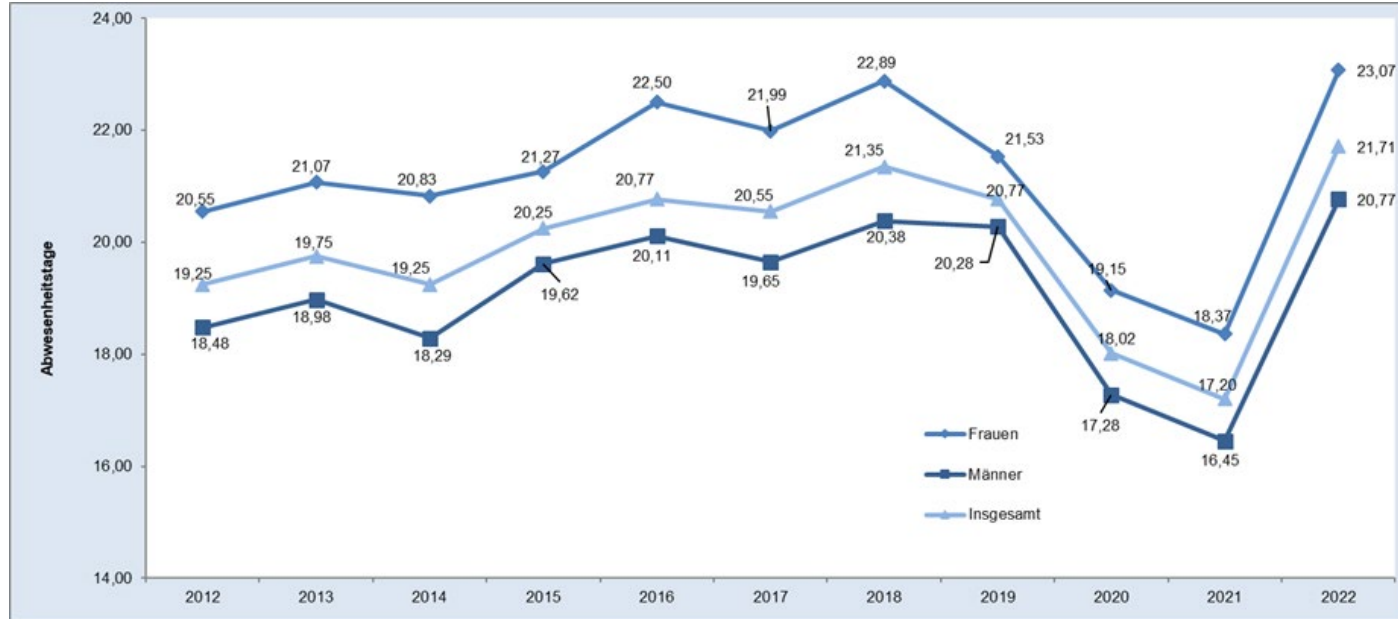


Durchschnittliche Abwesenheit je Beschäftigtem

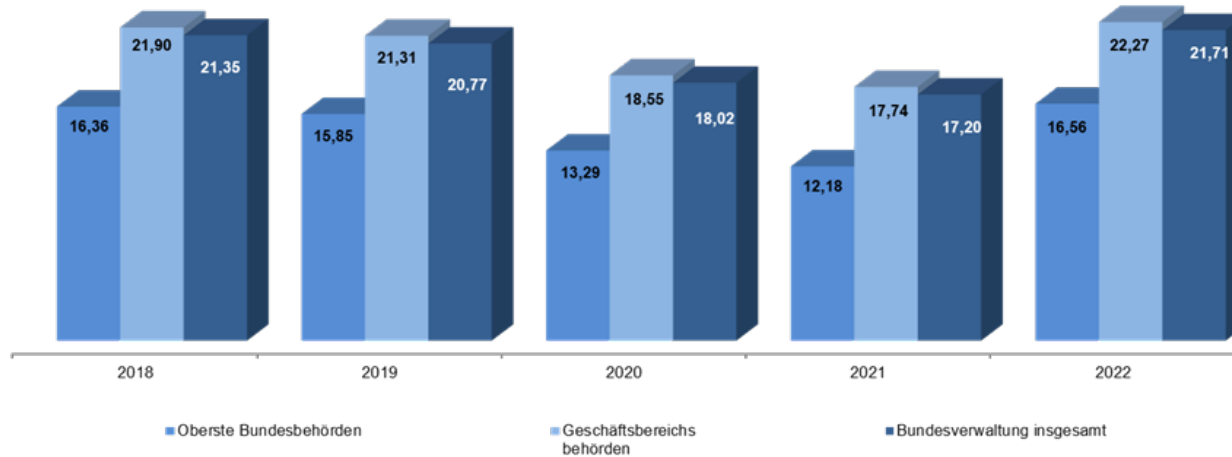


	Kurzzeit- erkrankungen (1 - 3 Tage)	Längere Erkrankungen (4 - 30 Tage)	Langzeit- erkrankungen (über 30 Tage)	Reha- Maßnahmen
Frauen	15,78	49,98	33,66	1,48
Männer	15,95	48,87	34,16	1,02

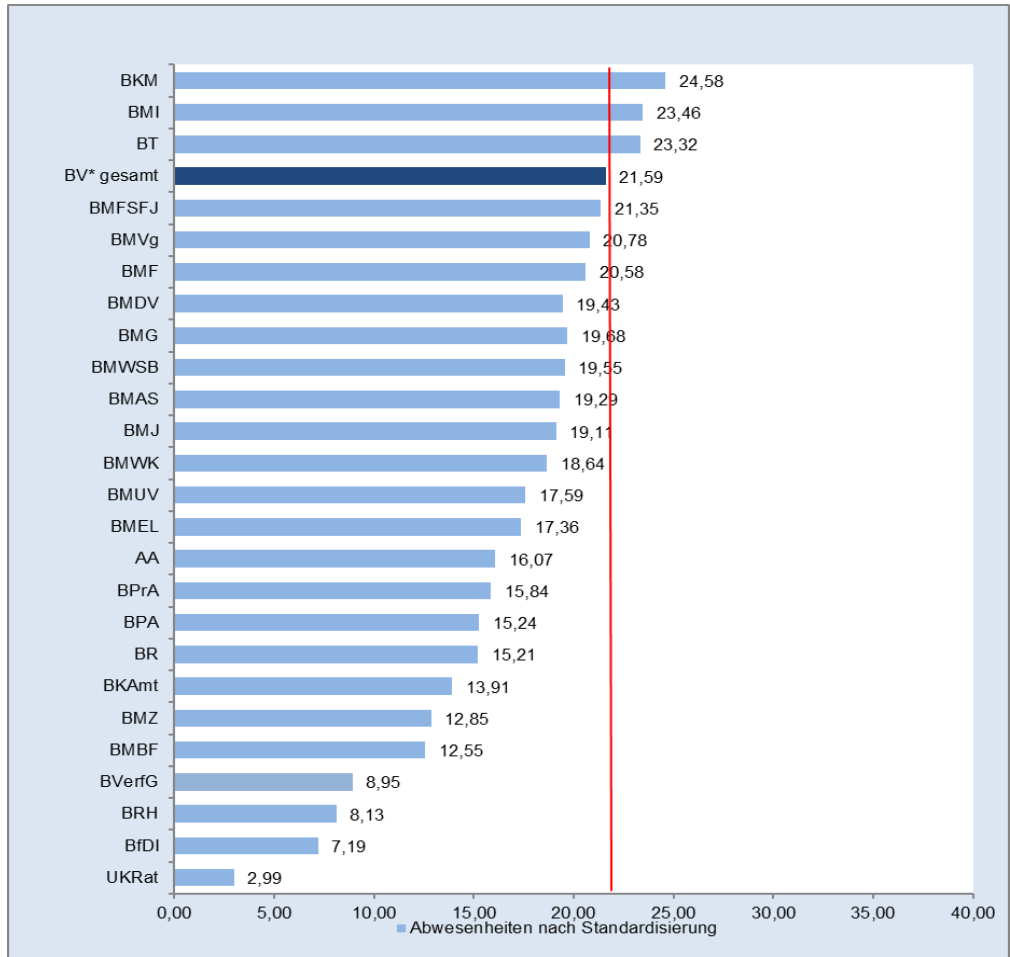
Entwicklung der Abwesenheitszeiten nach Geschlecht



Abwesenheiten nach Behördengruppen



Abwesenheitstage je oberste Bundesbehörde und GBB (standardisiert)



Kontakt

Bundesministerium des Innern und für Heimat
Referat Z I 4
Alt-Moabit 140
10557 Berlin

Ansprechpartner
Dr. Bernhard Stein
Annette Schlipphak
ZI4@bmi.bund.de
www.bundesregierung.de
Tel. +49 30 18 681-11908

